



トキワ印刷通信



2019年
11月号

「トキワ印刷通信」とは、トキワ印刷が自社の紹介や印刷業界のさまざまな情報をお送りする情報紙です。

第24回

トキワ印刷トラブル対策

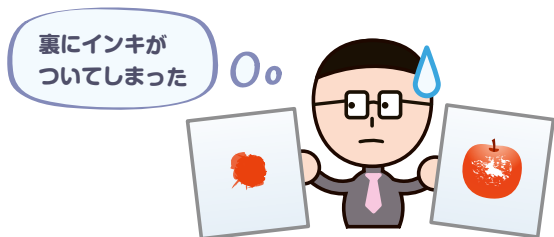
今回はオフセット印刷で起こりうるトラブルをご紹介します。
また、トラブルに対してトキワ印刷ではどのような対策をとっているのかをご報告します。

起こりうるトラブル

裏移り

重ねて置いた印刷物にインキが写り汚れる

原因：インキの盛り過ぎや加圧



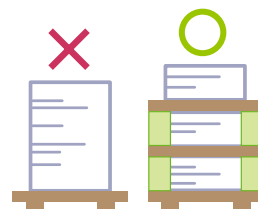
トキワの対策

①インキ総量が増え過ぎないデータづくり

②積んだ紙の通気性を良くする



プリプレスの段階で
インキ量をコントロール



間に板取をする事で
紙の乾燥を促進する

ピンホール

小さな穴型の色抜け

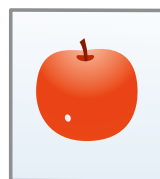
原因：紙粉やインキカスをつけたまま印刷



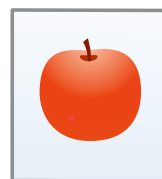
ピンホール対策

※第一に紙粉やインキカスの発生を出来るだけ抑える事が重要

印刷1度の場合



補色をした場合

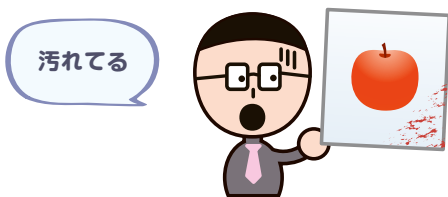


ピンホールが目立つ絵柄の場合は、同色を2度刷りして補色をする事で、色抜けを目立たなくする。

地汚れ

非画線部の汚れ

原因：インキと湿し水のバランスが崩れ、インキを弾かなくなり非画線部にインキが付着する



地汚れ対策

①PH測定で湿し水の汚れを管理

②湿し水の蒸発を防ぐ為循環装置で水温を一定に保つ

