



# トキワ印刷通信



2017年  
3月号



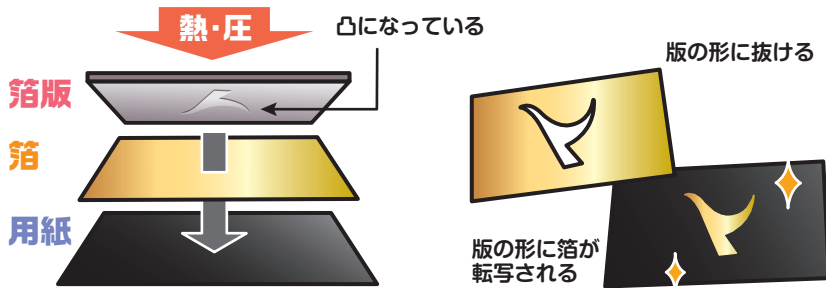
「トキワ印刷通信」とは、トキワ印刷が自社の紹介や印刷業界のさまざまな情報をお送りする情報紙です。

第9回

## 箔押し・浮き出し加工

—— パッケージをグレードアップする ——

### 箔押し(はくおし)



箔押しは別名ホットスタンプとも言われ、熱と圧でフィルムにコーティングされた色彩を素材に熱圧着する方法です。

最大の特徴は一般の印刷では表現できないメタリック感を表現できる事で、商品名やロゴマークなどに使用してひとときワインパクトのあるパッケージを演出できます。

### メタリック箔

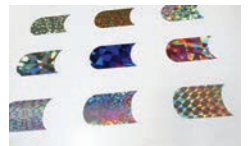
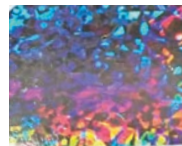
#### 1. 単色箔

金・銀・ブラック等豊富なバリエーションがある単色の箔。様々なパッケージで使われています。



#### 2. ホログラム箔

光の干渉によりレインボー発色する箔。主に金・銀をベースに様々なパターン模様が揃っています。紙幣やクレジットカードなどでは偽造防止のために使用されています。



### 顔料箔

白・黒・青・赤など、顔料の塗工膜を主とした箔。メタリック箔のような金属光沢はありません。お酒などの箱のタイトルに使われる事も多く、パール顔料をコーティングしたパール箔などもあります。

### 浮き出し

浮き出しは、箔を通さずにカラ打ちすることで凹凸をつける加工です。派手さはありませんが、さりげない高級感を演出できます。箔押しと浮き出しを合わせることで、さらにインパクトを出すことができます。



箔押しといえば一般的には金や銀を想像されますが、それ以外にも様々な色や模様の箔をご利用いただけます！ ワンポイントに使用するだけで、ぐんとデザインがグレードアップしますよ♪



トキワ印刷株式会社

(大阪本社) 〒540-0027 大阪市中央区錦屋町1-2-12

(東京営業所) 〒102-0073 東京都千代田区九段北1-1-7 カーサ九段303号室

TEL:(06)6942-0201 FAX:(06)6942-4032

TEL:(03)6272-9794 FAX:(03)6272-9804

info@tokiwa-print.co.jp URL: <http://www.tokiwa-print.co.jp> facebook: <https://www.facebook.com/Tokiwa.Print/>

